

Type **TSA30-S1 H₂ 70 MPa**

Break-away WEH[®]

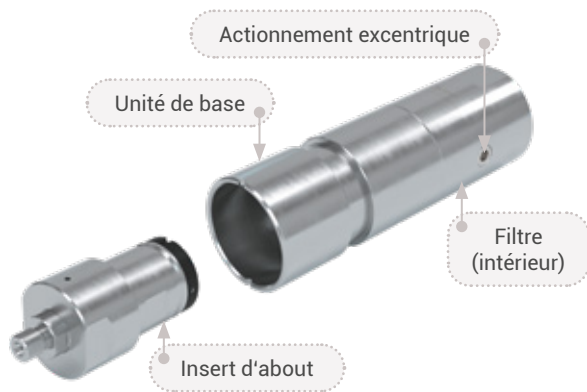
pour les stations-service à hydrogène, à installer directement au distributeur

NOUVEAU



Généralités

DESCRIPTION



Caractéristiques

- Sécurité renforcée
 - ➔ pression de service jusqu'à 96,25 MPa max.
- Filtre intégré (5 µm) ➔ pour un hydrogène filtré propre
- Construction courte et compacte
- Force d'arrachement élevée selon ISO 19880-3
- L'unité de base peut être réutilisée après arrachement
 - ➔ aucune remise en état à l'usine n'est nécessaire
- Insert d'about disponible comme pièce de rechange
 - ➔ pas de temps d'arrêt après un arrachement
- Installation facile directement au distributeur

Plus de sécurité dans les stations-service à hydrogène avec le nouveau break-away WEH® TSA30-S1 H₂ 70 MPa.

Le break-away est installé directement au distributeur. En cas de forces de traction imprévues, comme par exemple le départ d'un véhicule avec un nozzle de ravitaillement connecté, le TSA30-S1 H₂ 70 MPa sépare de manière contrôlée la connexion entre le distributeur et le flexible. Les deux côtés sont scellés de manière étanche à la pression directement après l'arrachement, ce qui permet d'éviter autant que possible les dommages au véhicule et au distributeur.

La pression de service de 96,25 MPa max. offre encore plus de sécurité. En cas de dysfonctionnement, la soupape de sécurité du distributeur s'ouvre à une pression de 96,25 MPa. Cette pression élevée peut également atteindre le break-away, mais le TSA30-S1 H₂ 70 MPa résiste idéalement à cette pression.

En cas d'arrachement, l'unité de base peut être réutilisée - aucune remise en état en usine n'est nécessaire. Seul l'insert d'about doit être remplacé ou entretenu. C'est pourquoi nous proposons un insert d'about de remplacement, pour éviter les temps d'arrêt au distributeur.

Le break-away WEH® se compose d'une unité de base et d'un insert d'about. Le filtre intégré assure un hydrogène filtré propre et évite ainsi les dommages causés par les impuretés.

Le TSA30-S1 H₂ 70 MPa peut être utilisé avec de l'hydrogène pré-refroidi.

Domaine d'application

Break-away pour les stations-service à hydrogène, à installer directement au distributeur.

CARACTÉRISTIQUES TECHNIQUES

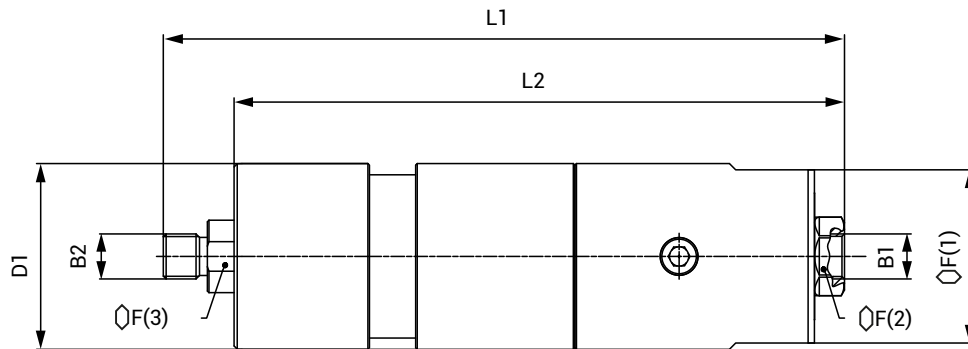
Caractéristiques	Version standard
Diamètre nominal (DN)	8 mm
Gamme de pression	PN = 70 MPa PS = 96,25 MPa
Plage de température du fluide	-40 °C jusqu'à +85 °C
Plage de température ambiante	-40 °C jusqu'à +85 °C
Force d'arrachement	220 - 1.000 N
Matériaux de parties	Acier inoxydable
Matériaux d'étanchéité	Résistants à l'hydrogène
Présentation	Avec filtre (5 µm)
Conformité / Tests / Homologations	Testé selon la norme ISO 19880-3

Autres versions sur demande

Commande

COMMANDE | Break-away WEH® TSA30-S1 H₂ 70 MPa

Dimensions env. (mm)



N° d'article	Description	DN	Pression (PS)	B1 (filetage femelle)	B2 (filetage mâle)	L1	L2	D1	ØF(1)	ØF(2)	ØF(3)
C1-163690	TSA30-S1 H ₂ 70 MPa	8	96,25 MPa	UNF 9/16"-18*	UNF 9/16"-18**	216	194	59	55	22	21

* raccord MP, cône 60°

** cône intérieur 60°

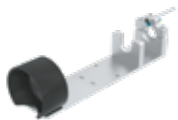
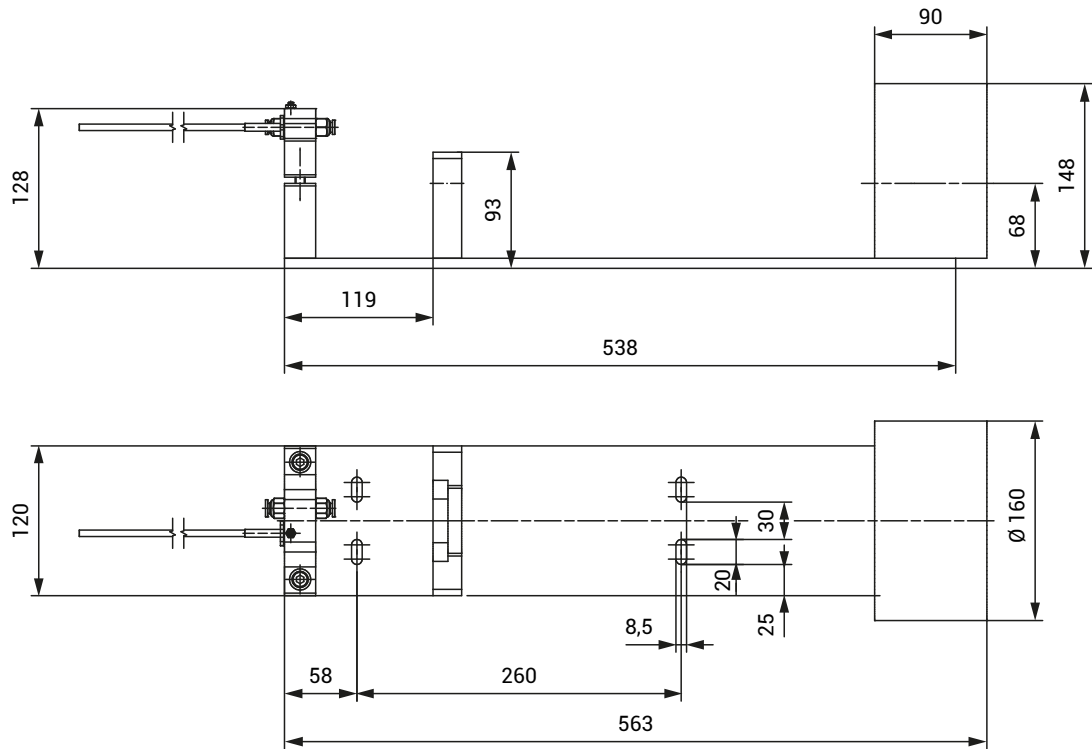
ACCESSOIRES

Les accessoires suivants sont disponibles pour le break-away WEH® TSA30-S1 H₂ 70 MPa:

Support de fixation au distributeur

Support de fixation pour une fixation sécurisée du break-away au distributeur. Une bague de guidage intégrée dans le support assure une force d'arrachement droite.

Dimensions env. (mm)



N° d'article	Description
C1-183156	Support de fixation au distributeur pour TSA30-S1 H ₂ 70 MPa avec câble de données

Flexibles

Des flexibles appropriés pou le break-away TSA30-S1 H₂ 70 MPa sont disponibles sur demande.

PIÈCES DE RECHANGE

Des pièces de rechange différentes sont disponibles pour le break-away WEH® TSA30-S1 H₂ 70 MPa.

N° d'article	Description
C1-168931	Insert d'about pour TSA30-S1 H ₂ 70 MPa

Explications techniques

EXPLANATIONS TECHNIQUES

Abréviations / définitions des termes

Pour l'explications des abréviations, la définition des termes et d'autres explications, voir appendice technique applicable du catalogue correspondant ou visiter www.weh.com

Illustrations

Les illustrations et/ou images utilisées dans cette fiche technique sont notamment fournies à titre indicatif uniquement et certains détails peuvent différer du produit réel. Pour en savoir plus sur les informations contraignantes, veuillez-vous référer à vos commandes individuelles.

Sélection de produits sûrs

Les produits WEH® sont conçus pour une utilisation par des professionnels qualifiés (dans la mesure où les produits WEH® sont également conçus pour être utilisés par d'autres utilisateurs dans des cas particuliers, cela est explicitement indiqué dans les modes d'emploi correspondants). Veuillez noter que WEH ne connaît pas votre système. Par conséquent, en raison des multiples utilisations possibles des produits WEH®, WEH ne peut pas effectuer de tests préliminaires pour toutes les variantes d'utilisation envisageables. Vous seul êtes responsable de la sélection, de la configuration et de l'adéquation des produits WEH®, en particulier en fonction des exigences de votre système. Avant d'acheter des produits WEH®, veuillez-vous assurer qu'ils sont compatibles avec l'utilisation que vous prévoyez d'en faire, vos données de performance, les matériaux et fluides que vous utilisez, votre concept de système et les limites de votre système, conformément aux caractéristiques de nos produits. Veuillez également prendre en considération vos exigences techniques et légales en matière d'exploitation, de manipulation et d'entretien. La qualité et la sécurité des produits WEH® sont notre priorité absolue. Par conséquent, les produits WEH® ne doivent pas être utilisés en dehors des conditions prévues dans les fiches techniques et descriptions produits correspondantes. En cas de doute quant à l'adéquation du produit WEH® à votre système et à l'utilisation que vous prévoyez d'en faire, veuillez nous contacter à l'avance. En outre, nous déconseillons fortement l'utilisation de pièces de rechange produites par des tiers ou la combinaison de produits WEH® avec des produits tiers non adaptés. La responsabilité de vérifier l'adéquation des produits tiers vous incombe. Les produits WEH® et pièces de rechange WEH® satisfont à nos normes de qualité et de sécurité.

Durée de vie

Les produits WEH® sont généralement des produits qui peuvent être soumis à l'usure et à la fatigue en raison du fonctionnement et en fonction de votre application/utilisation individuelle. Pour plus de détails - en particulier sur les intervalles minimaux d'inspection et d'entretien correspondants - veuillez-vous référer au mode d'emploi respectif du produit WEH®.

Explication de la directive relative aux équipements sous pression

Ces produits WEH® sont généralement classés comme accessoires sous pression conformément à l'article 2, paragraphe 5, de la directive relative aux équipements sous pression 2014/68/UE et et sont considérés comme similaires à la tuyauterie. Ces produits WEH® ne doivent pas être utilisés comme accessoires de sécurité. En outre, il est souligné que ces produits WEH® sont conçus et mis sur le marché conformément aux exigences de l'article 4, paragraphe 3, de la Directive relative aux Équipements sous Pression 2014/68/UE. L'évaluation d'un classement différent peut, toutefois, être effectuée sur demande.

Gestion externe des modifications

WEH se réserve le droit d'actualiser, d'optimiser et d'adapter ses produits de manière continue. En conséquence, des modifications peuvent être apportées au produit. WEH n'informe ses clients de manière proactive ou spontanée des mises à jour, des optimisations et/ou des adaptations apportées aux produits que dans des cas particuliers. Vous pouvez contacter WEH à tout moment pour obtenir des renseignements au sujet des mises à jour, optimisations et/ou adaptations apportées aux produits.

© Tous droits réservés, WEH GmbH Verbindungstechnik.

Toute reproduction, distribution ou autre utilisation non autorisée des contenus protégés par le droit d'auteur est strictement interdite sans l'accord écrit de la société WEH GmbH Verbindungstechnik.

En cas de transmission d'une version plus récente du présent document, toutes les versions antérieures deviennent caduques. En principe, c'est la dernière version du document qui prévaut. Elle est consultable sur www.weh.com.

Nos Conditions Générales de Vente et l'Accord sur la Protection du Savoir-Faire et l'Assurance Qualité (www.weh.com) s'appliquent en principe aux livraisons et autres prestations, à moins qu'il n'en soit expressément convenu autrement.

Les Conditions Générales de l'acheteur ne sont pas applicables.

WEH® est une marque déposée de WEH GmbH Verbindungstechnik.

» Contact

Avez-vous des questions? - N'hésitez pas à nous contacter!

Fabricant:

WEH GmbH Gas Technology

Josef-Henle-Str. 1

89257 Illertissen / Allemagne

Téléphone: +49 7303 95190-0

E-Mail: h2sales@weh.com

Page web: www.weh.com